

## ΤΜΗΜΑ ΠΡΟΣΒΑΣΙΜΟΤΗΤΑΣ ΣΤΟ ΔΟΜΗΜΕΝΟ ΧΩΡΟ

Οι βασικές δραστηριότητές του περιλαμβάνουν:

**Εξασφάλιση προδιαγραφών προσβασιμότητας** στα υπό ανέγερση νέα κτίρια του Πανεπιστημίου Αθηνών.

**Τροποποιήσεις στα υφιστάμενα κτίρια** ώστε να καταστούν προσβάσιμα (τοποθέτηση ραμπών, ανεγκυστήρων, κουπαστών, προσβάσιμων τουαλετών, ειδικής σήμανσης για άτομα με απώ-

λεια όρασης, χαμηλών επιτοίχιων καρτοτηλεφώνων και υδροψυκτών, θέσεων στάθμευσης αυτοκινήτων ΑμεΑ).

**Ηχητική σήμανση** (με χρήση τηλεχειριστηρίου) στους φωτεινούς σηματοδότες και **ειδικοί διάδρομοι πλοήγησης** στα πεζοδρόμια γύρω από τα κτίρια του Πανεπιστημίου Αθηνών για τα άτομα με απώλεια όρασης.

## ΥΠΗΡΕΣΙΑ ΜΕΤΑΦΟΡΑΣ ΦΟΙΤΗΤΩΝ ΜΕ ΑΝΑΠΗΡΙΑ (ΦμεΑ)

Το Πανεπιστήμιο Αθηνών εξυπηρετεί την καθημερινή μεταφορά των ΦμεΑ από τα σπίτια τους προς τους χώρους φοίτησης και αντίστροφα. Διαθέτει ειδικά διαμορφωμένο όχημα που μπορεί να μεταφέρει ταυτόχρονα πέντε ΦμεΑ από τους οποίους δύο με αναπηρικό κάθισμα ή αμαξίδιο.

Η υπηρεσία λειτουργεί συνεχώς τις εργάσιμες μέρες από τις 07:00 ως τις 22:00 με δύο βάρδιες οδηγών.

Κάθε ενδιαφερόμενος φοιτητής μπορεί να συμπληρώσει τη σχετική αίτηση η οποία μπορεί να ζητηθεί, να συμπληρωθεί και να υποβληθεί στη Γραμματεία του Τμήματος φοίτησης με εναλλακτικούς τρόπους. \*

Στις Γραμματείες κάθε Τμήματος των Σχολών του Πανεπιστημίου έχει οριστεί αρμόδιος υπάλληλος και ο αναπηρωτής του για την εξυπηρέτηση των Φοιτητών με Αναπηρία. Τα στοιχεία επικοινωνίας με τις Γραμματείες των Τμημάτων τους υπάρχουν στην ιστοθέση: [access.uoa.gr](http://access.uoa.gr) ή μπορούν να ζητηθούν από τη Μονάδα Προσβασιμότητας.

\* Το Έντυπο Καταγραφής των Αναγκών των ΦμεΑ καθώς και η αίτηση προς την Υπηρεσία Μεταφοράς:

**Είναι διαθέσιμα** από τις Γραμματείες των Τμημάτων και από την ιστοθέση <http://access.uoa.gr>.

**Μπορούν να συμπληρωθούν:**

α) από τους ενδιαφερόμενους σε έντυπη ή ηλεκτρονική μορφή ή

β) από τους αρμοδίους υπαλλήλους των Γραμματειών με τηλεφωνική επικοινωνία.

**Μπορούν να υποβληθούν** στις Γραμματείες των Τμημάτων ή να αποσταλούν σε αυτές με fax ή ηλεκτρονικό τρόπο.



ΕΘΝΙΚΟ & ΚΑΠΟΔΙΣΤΡΙΑΚΟ  
ΠΑΝΕΠΙΣΤΗΜΙΟ ΑΘΗΝΩΝ



ΜΟΝΑΔΑ ΠΡΟΣΒΑΣΙΜΟΤΗΤΑΣ  
ΦΟΙΤΗΤΩΝ ΜΕ ΑΝΑΠΗΡΙΑ

Τηλέφωνα: **210 7275183, 210 3689779**

Fax: **210 7275135**

Ηλ. Ταχυδρομείο: [access@uoa.gr](mailto:access@uoa.gr)

Ιστοθέση: <http://access.uoa.gr>

Δεκέμβριος 2007



Εθνικό και Καποδιστριακό Πανεπιστήμιο Αθηνών  
Μονάδα Προσβασιμότητας Φοιτητών με Αναπηρία  
<http://access.uoa.gr>



### Οι Φοιτητές με Αναπηρία (ΦμεΑ) στα Πανεπιστήμια αποτελούνται από:

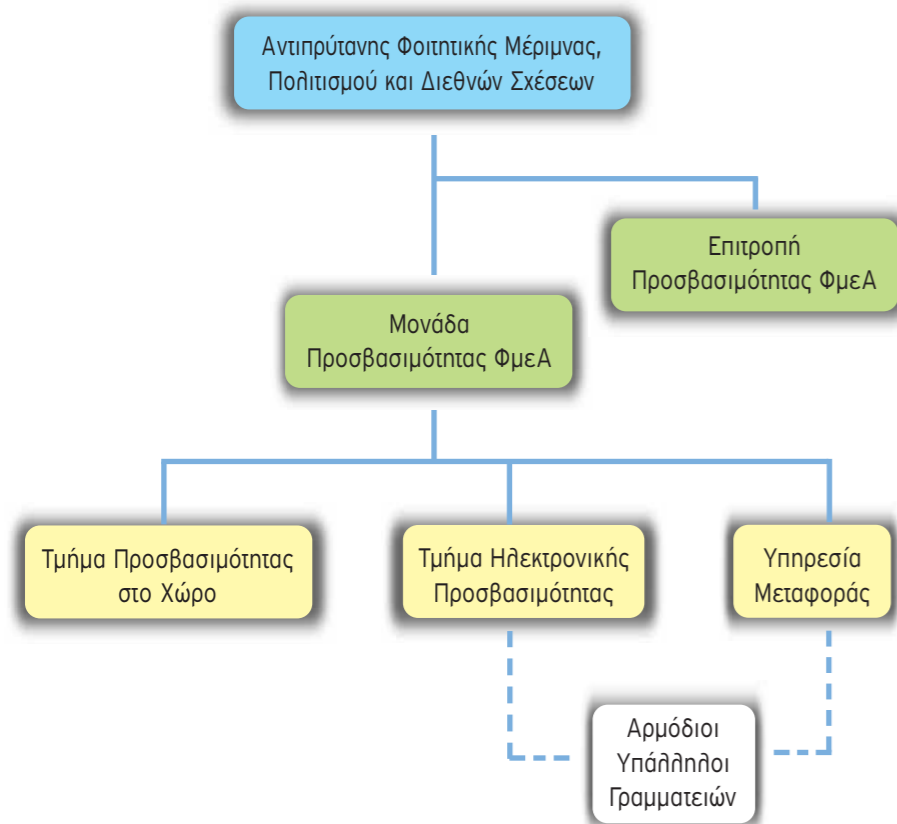
- εκείνους που με βάση το νόμο εγγράφονται χωρίς εξετάσεις επιπρόσθετα (3%) των εισαχθέντων,
- όσους εισήχθησαν μέσω των Πανελληνίων (ειδικών ή μη) εξετάσεων,
- εκείνους που απέκτησαν αναπηρία κατά τη διάρκεια των σπουδών τους.

### Μερικές από τις βασικές ανάγκες ή απαιτήσεις των ΦμεΑ είναι:

- η πρόσβαση στη διαπροσωπική επικοινωνία με τα μέλη της ακαδημαϊκής κοινότητας,
- η πρόσβαση στις πανεπιστημιακές κτιριακές εγκαταστάσεις,
- η πρόσβαση στο εκπαιδευτικό υλικό (έντυπο και ηλεκτρονικό),
- η πρόσβαση στον πίνακα και τις προβολές της αίθουσας διδασκαλίας,
- η πρόσβαση στη συγγραφή σημειώσεων, εργασιών και στις γραπτές εξετάσεις,
- η πρόσβαση στις πληροφορίες, το περιεχόμενο του διαδικτύου και τις εφαρμογές πληροφορικής.

Αποστολή της Μονάδας Προσβασιμότητας Φοιτητών με Αναπηρία του Εθνικού και Καποδιστριακού Πανεπιστημίου Αθηνών είναι:

**η επίτευξη στην πράξη της ισότιμης πρόσβασης στις ακαδημαϊκές σπουδές των φοιτητών με διαφορετικές ικανότητες και απαιτήσεις, μέσω της παροχής προσαρμογών στο περιβάλλον, Υποστηρικτικών Τεχνολογιών Πληροφορικής και Υπηρεσιών Πρόσβασης.**



Η καταγραφή των αναγκών των ΦμεΑ γίνεται με συστηματικό τρόπο σε ειδικό έντυπο το οποίο μπορεί να ζητηθεί, να συμπληρωθεί και να υποβληθεί στη Γραμματεία του Τμήματος φοίτησης με εναλλακτικούς τρόπους.



## ΤΜΗΜΑ ΗΛΕΚΤΡΟΝΙΚΗΣ ΠΡΟΣΒΑΣΙΜΟΤΗΤΑΣ

Οι Τεχνολογίες Πληροφορικής και Επικοινωνιών σε πολλές περιπτώσεις μπορούν να δώσουν λύσεις στις απαιτήσεις των Φοιτητών με Αναπηρία (ΦμεΑ) και να ικανοποιήσουν τις ανάγκες τους. Πολλές φορές οι λύσεις αυτές αποτελούν το μοναδικό τρόπο για να μπορέσουν οι ΦμεΑ να παρακολουθήσουν Πανεπιστημιακές σπουδές και ύστερα να σταδιοδρομήσουν επαγγελματικά. Μερικές από τις κύριες δραστηριότητες του Τμήματος Ηλεκτρονικής Προσβασιμότητας ΦμεΑ του Πανεπιστημίου Αθηνών είναι:

### Αξιολόγηση ικανοτήτων ΦμεΑ

Με βάση το είδος και το βαθμό αναπηρίας, τις ικανότητες του φοιτητή και τις δραστηριότητες που πρέπει καθημερινά να επιτυγχάνει, εντοπίζονται οι ειδικές του ανάγκες και τα πιθανά προβλήματα που θα συναντήσει κατά τις ακαδημαϊκές του σπουδές. Στη συνέχεια, εφαρμόζονται διεθνείς πρακτικές και πρωτόκολλα καθώς και ειδικές πειραματικές δοκιμασίες για μια αρχική προεπιλογή πιθανών λύσεων από τις διαθέσιμες Υποστηρικτικές Τεχνολογίες στην Ελλάδα και το εξωτερικό.

### Ατομικές Υποστηρικτικές Τεχνολογίες

Προτείνεται εξατομικευμένη τεχνολογική λύση ανά ΦμεΑ, παρέχεται τεχνική υποστήριξη στη σύνθεσή της και διευκολύνεται η προμήθεια του αντίστοιχου εξοπλισμού. Παραδείγματα τέτοιων υποστηρικτικών τεχνολογιών είναι:

### Για φοιτητές με μερική ή ολική απώλεια όρασης:

Ανανεώσιμες Διατάξεις Braille, Εκτυπωτές Braille, Σαρωτές, Μεγεθυντές Κλειστού Κυκλώματος Τηλεόρασης, Αναγνώστες Οθόνης, Μετατροπείς Κειμένου σε Ομιλία, Μεταφραστές Braille, εφαρμογές Οπτικής Αναγνώρισης Χαρακτήρων και Μεγεθυντές Οθόνης.

### Για φοιτητές με κινητικές αναπηρίες, ιδιαίτερα στα άνω άκρα:

Εφαρμογές Υπαγόρευσης με Αυτόματη Αναγνώριση Ομιλίας, Διακόπτες, Ιχνόσφαιρες, Μοχλοί Χειρισμού, Πλακέτες Αφής, Συστήματα Ελέγχου με Φύσημα/Ρούφηση, Συστήματα Ελέγχου με το Κεφάλι, Συστήματα Ελέγχου μέσω Εγκεφαλικών Σημάτων, Μηχανισμοί Ξεφυλλίσματος βιβλίων, Μετατροπείς Κειμένου σε Ομιλία, Εικονικά Πληκτρολόγια, Λογισμικό Υποβοήθησης Επιλογής Στόχου και Σαρωτές Οθόνης.

### Για φοιτητές με μερική ή ολική απώλεια ομιλίας:

Ενισχυτές Φωνής, Μετατροπείς Κειμένου σε Ομιλία, Συστήματα Εναλλακτικής και Επαυξητικής Διαπροσωπικής Επικοινωνίας.

### Προσβάσιμοι Σταθμοί Εργασίας στις Βιβλιοθήκες

που επιτρέπουν στους φοιτητές με μερική ή ολική απώλεια όρασης και εκείνους με κινητικές αναπηρίες στα άνω άκρα την πρόσβαση στις συλλογές των βιβλιοθηκών σε οποιαδήποτε μορφή είναι αυτές (έντυπη, ηλεκτρονική, ακουστική) καθώς επίσης την πρόσβαση στις υπηρεσίες του Διαδικτύου αλλά και τις κοινές εφαρμογές αυτοματισμού γραφείου.



**Πρόσβαση στις Υπηρεσίες Διαδικτύου.** Σε κάθε ΦμεΑ χορηγείται άμεσα και χωρίς γραφειοκρατική διαδικασία Πρόσβαση στο Διαδίκτυο καθώς και ηλεκτρονικό ταχυδρομείο.

**Υπηρεσία Διαμεταγωγής.** Για τους φοιτητές με απώλεια ακοής σχεδιάζεται η ανάπτυξη ειδικής Υπηρεσίας Διαμεταγωγής (Relay Service) με την οποία επιτυγχάνεται η απομακρυσμένη ή πρόσωπο-με-πρόσωπο διαπροσωπική επικοινωνία με μέλη της πανεπιστημιακής κοινότητας μέσω κειμενοτηλεφώνων, εικονοτηλεφώνων (Video Relay Service) και διερμηνείας της Ελληνικής νοηματικής γλώσσας.

### Παροχή Τεχνογνωσίας:

Έλεγχος ιστοθέσεων και προκηρύξεων τεχνολογικού εξοπλισμού ώστε να πληρούν προδιαγραφές προσβασιμότητας. Παροχή οδηγιών και εργαλείων για την παραγωγή προσβάσιμου εκπαιδευτικού υλικού, όπως:

- Οδηγίες για τη δημιουργία προσβάσιμου περιεχομένου.
- Οδηγός Μετατροπής Βιβλίων σε Προσβάσιμη Μορφή για Φοιτητές με Απώλεια Όρασης.
- Οδηγός Παραγωγής Προσβάσιμων Μαθηματικών Εκφράσεων.
- Το Σύστημα γραφής Braille: Συμβολογραφία Braille, Ελληνικό Σύστημα Braille, Κώδικας Nemeth για Επιστημονικά σύμβολα σε Braille, μαθήματα γραφής Braille, λογισμικό μετατροπής κειμένων σε Ελληνική γραφή Braille.

### Ενημέρωση:

Η ιστοθέση <http://access.uoa.gr> αποτελεί το κύριο κανάλι επικοινωνίας της Μονάδας Προσβασιμότητας ΦμεΑ. Από το Τμήμα Ηλεκτρονικής Προσβασιμότητας συντηρείται επίσης και η ιστοθέση [www.e-bility.gr](http://www.e-bility.gr), η οποία ενημερώνει για τις διαθέσιμες και αναδυόμενες λύσεις που προσφέρουν οι Τεχνολογίες Πληροφορικής και Τηλεπικοινωνιών ως προς τις Υποστηρικτικές Τεχνολογίες καθώς και για θέματα προσβασιμότητας στο Διαδίκτυο και τις υπηρεσίες του με έμφαση στις αρχές της Σχεδίασης για Όλους και της Καθολικής Πρόσβασης.

