

ΣΥΓΚΡΙΤΙΚΟΣ ΠΙΝΑΚΑΣ Ι ΝΕΩΝ ΣΥΜΒΑΣΕΩΝ ΕΡΓΑΣΙΑΣ ΚΑΙ ΜΕΤΑΤΡΟΠΕΣ ΣΥΜΒΑΣΕΩΝ ΕΡΓΑΣΙΑΣ ΓΙΑ ΤΟ Α' ΔΙΜΗΝΟ ΤΩΝ ΕΤΩΝ 2011 - 2010

| ΕΤΟΣ | ΑΡΙΘΜΟΣ ΕΠΙΧΕΙΡΗΣΕΩΝ | ΝΕΕΣ ΠΡΟΣΛΗΨΕΙΣ - ΕΙΔΟΣ ΣΥΜΒΑΣΗΣ | | | ΑΛΛΑΓΗ ΣΥΜΒΑΣΗΣ ΠΛΗΡΟΥΣ ΑΠΑΣΧΟΛΗΣΗΣ ΣΕ | | |
|--------------------------------------|----------------------|----------------------------------|--------|---------------|--|--|--|
| | | ΠΛΗΡΗΣ | ΜΕΡΙΚΗ | ΕΚ ΠΕΡΙΤΡΟΠΗΣ | ΜΕΡΙΚΗ | ΕΚ ΠΕΡΙΤΡΟΠΗΣ ΜΕ ΣΥΜΦΩΝΙΑ ΕΡΓΑΖΟΜΕΝΟΥ - ΕΡΓΟΔΟΤΗ | ΕΚ ΠΕΡΙΤΡΟΠΗΣ ΜΕ ΜΟΝΟΜΕΡΗ ΑΠΟΦΑΣΗ ΤΟΥ ΕΡΓΟΔΟΤΗ |
| 2011 | 127878 | 157701 | 81455 | 22813 | 13210 | 8690 | 2741 |
| 2010 | 135410 | 218029 | 81732 | 20553 | 4974 | 1132 | 53 |
| ΑΠΟΚΛΙΣΗ Α' ΠΕΝΤΑΜΗΝΟΥ 2011 - 2010 | -7532 | -60328 | -277 | 2260 | 8236 | 7558 | 2688 |
| ΑΠΟΚΛΙΣΗ Α' ΠΕΝΤΑΜΗΝΟΥ 2011 - 2010 % | -5,56 | -27,67 | -0,34 | 11,00 | 165,58 | 667,67 | 5071,70 |

ΣΥΓΚΡΙΤΙΚΟΣ ΠΙΝΑΚΑΣ ΙΙ ΝΕΩΝ ΣΥΜΒΑΣΕΩΝ ΕΡΓΑΣΙΑΣ ΚΑΙ ΜΕΤΑΤΡΟΠΕΣ ΣΥΜΒΑΣΕΩΝ ΕΡΓΑΣΙΑΣ ΓΙΑ ΤΟ Α' ΠΕΝΤΑΜΗΝΟ ΤΩΝ ΕΤΩΝ 2011 - 2010 - 2009

| ΕΤΟΣ | ΑΡΙΘΜΟΣ ΕΠΙΧΕΙΡΗΣΕΩΝ | ΝΕΕΣ ΠΡΟΣΛΗΨΕΙΣ - ΕΙΔΟΣ ΣΥΜΒΑΣΗΣ | | | ΑΛΛΑΓΗ ΣΥΜΒΑΣΗΣ ΠΛΗΡΟΥΣ ΑΠΑΣΧΟΛΗΣΗΣ ΣΕ | | |
|--------------------------------------|----------------------|----------------------------------|--------|---------------|--|--|--|
| | | ΠΛΗΡΗΣ | ΜΕΡΙΚΗ | ΕΚ ΠΕΡΙΤΡΟΠΗΣ | ΜΕΡΙΚΗ | ΕΚ ΠΕΡΙΤΡΟΠΗΣ ΜΕ ΣΥΜΦΩΝΙΑ ΕΡΓΑΖΟΜΕΝΟΥ - ΕΡΓΟΔΟΤΗ | ΕΚ ΠΕΡΙΤΡΟΠΗΣ ΜΕ ΜΟΝΟΜΕΡΗ ΑΠΟΦΑΣΗ ΤΟΥ ΕΡΓΟΔΟΤΗ |
| 2011 | 127878 | 157701 | 81455 | 22813 | 13210 | 8690 | 2741 |
| 2010 | 135410 | 218029 | 81732 | 20553 | 4974 | 1132 | 53 |
| 2009 | 115827 | 204170 | 62424 | 13963 | 6795 | 2593 | 454 |
| ΑΠΟΚΛΙΣΗ Α' ΠΕΝΤΑΜΗΝΟΥ 2011 - 2010 | -7532 | -60328 | -277 | 2260 | 8236 | 7558 | 2688 |
| ΑΠΟΚΛΙΣΗ Α' ΠΕΝΤΑΜΗΝΟΥ 2011 - 2010 % | -5,56 | -27,67 | -0,34 | 11,00 | 165,58 | 667,67 | 5071,70 |
| ΑΠΟΚΛΙΣΗ Α' ΠΕΝΤΑΜΗΝΟΥ 2011 - 2009 | 12051 | -46469 | 19031 | 8850 | 6415 | 6097 | 2287 |
| ΑΠΟΚΛΙΣΗ Α' ΠΕΝΤΑΜΗΝΟΥ 2011 - 2009 % | 10,40 | -22,76 | 30,49 | 63,38 | 94,41 | 235,13 | 503,74 |
| ΑΠΟΚΛΙΣΗ Α' ΠΕΝΤΑΜΗΝΟΥ 2010 - 2009 | 19583 | 13859 | 19308 | 6590 | -1821 | -1461 | -401 |
| ΑΠΟΚΛΙΣΗ Α' ΠΕΝΤΑΜΗΝΟΥ 2010 - 2009 % | 16,91 | 6,79 | 30,93 | 47,20 | -26,80 | -56,34 | -88,33 |

Πίνακας III : Νέες προσλήψεις- Είδη συμβάσεων - Μετατροπές συμβάσεων Εργασίας για το Α' Πεντάμηνο 2011

| Δ/ΝΣΗ ΚΟΙΝ. ΕΠΙΘΕΩΡΗΣΗΣ | ΝΟΜΟΣ | ΑΡΙΘΜΟΣ ΕΠΙΧΕΙΡΗΣΕΩΝ | ΝΕΕΣ ΠΡΟΣΛΗΨΕΙΣ - ΕΙΔΟΣ ΣΥΜΒΑΣΗΣ | | | ΑΛΛΑΓΗ ΣΥΜΒΑΣΗΣ ΠΛΗΡΟΥΣ ΑΠΑΣΧΟΛΗΣΗΣ ΣΕ | | |
|---|--------------|----------------------|----------------------------------|--------------|---------------|--|--|--|
| | | | ΠΛΗΡΗΣ | ΜΕΡΙΚΗ | ΕΚ ΠΕΡΙΤΡΟΠΗΣ | ΜΕΡΙΚΗ | ΕΚ ΠΕΡΙΤΡΟΠΗΣ ΜΕ ΣΥΜΦΩΝΙΑ ΕΡΓΑΖΟΜΕΝΟΥ - ΕΡΓΟΔΟΤΗ | ΕΚ ΠΕΡΙΤΡΟΠΗΣ ΜΕ ΜΟΝΟΜΕΡΗ ΑΠΟΦΑΣΗ ΤΟΥ ΕΡΓΟΔΟΤΗ |
| ΑΘΗΝΑ - ΑΝ. ΑΤΤΙΚΗ - ΔΥΤ. ΑΤΤΙΚΗ - ΠΕΙΡΑΙΑΣ | ΑΤΤΙΚΗΣ | 43948 | 41563 | 27723 | 9585 | 3754 | 3978 | 1120 |
| ΣΤΕΡΕΑ ΕΛΛΑΔΑ | ΕΥΒΟΙΑΣ | 3401 | 3126 | 676 | 282 | 0 | 0 | 0 |
| | ΕΥΡΥΤΑΝΙΑΣ | 75 | 61 | 44 | 5 | 20 | 0 | 0 |
| | ΦΩΚΙΔΑΣ | 288 | 276 | 185 | 0 | 100 | 0 | 0 |
| | ΦΘΙΩΤΙΔΑΣ | 942 | 344 | 544 | 99 | 214 | 159 | 0 |
| | ΒΟΙΩΤΙΑΣ | 1446 | 2519 | 409 | 164 | 160 | 527 | 561 |
| ΚΕΝΤΡΙΚΗ ΜΑΚΕΔΟΝΙΑ | ΘΕΣΣΑΛΟΝΙΚΗΣ | 9603 | 7821 | 9979 | 3851 | 3173 | 1560 | 250 |
| | ΧΑΛΚΙΔΙΚΗΣ | 1807 | 4562 | 1748 | 483 | 295 | 62 | 28 |
| | ΗΜΑΘΙΑΣ | 1175 | 2690 | 1117 | 43 | 117 | 4 | 7 |
| | ΚΙΛΚΙΣ | 582 | 791 | 326 | 26 | 332 | 139 | 289 |
| | ΠΕΛΛΑΣ | 2304 | 1484 | 1550 | 245 | 18 | 3 | 1 |
| | ΠΙΕΡΙΑΣ | 1412 | 1255 | 860 | 394 | 144 | 65 | 2 |
| | ΣΕΡΡΩΝ | 1347 | 1281 | 1810 | 277 | 738 | 13 | 42 |
| ΚΡΗΤΗ | ΧΑΝΙΩΝ | 4610 | 5579 | 3036 | 287 | 45 | 0 | 0 |
| | ΗΡΑΚΛΕΙΟΥ | 6235 | 19585 | 3660 | 2522 | 235 | 90 | 11 |
| | ΛΑΣΙΘΙΟΥ | 1338 | 2689 | 1056 | 271 | 45 | 11 | 0 |
| | ΡΕΘΥΜΝΟΥ | 1087 | 917 | 406 | 44 | 23 | 9 | 0 |
| ΑΝΑΤΟΛΙΚΗ ΜΑΚΕΔΟΝΙΑ - ΘΡΑΚΗ | ΔΡΑΜΑΣ | 877 | 1046 | 701 | 88 | 97 | 9 | 0 |
| | ΕΒΡΟΥ | 1162 | 1277 | 630 | 3 | 0 | 43 | 0 |
| | ΚΑΒΑΛΑΣ | 2266 | 3088 | 1168 | 240 | 142 | 15 | 16 |
| | ΡΟΔΟΠΗΣ | 778 | 1423 | 383 | 195 | 37 | 9 | 16 |
| ΔΥΤΙΚΗ ΜΑΚΕΔΟΝΙΑ | ΞΑΝΘΗΣ | 1028 | 2048 | 1248 | 127 | 118 | 14 | 9 |
| | ΦΛΩΡΙΝΑΣ | 347 | 676 | 166 | 30 | 13 | 8 | 0 |
| | ΚΑΣΤΟΡΙΑΣ | 257 | 226 | 144 | 26 | 19 | 0 | 0 |
| | ΓΡΕΒΕΝΩΝ | 203 | 267 | 151 | 13 | 15 | 4 | 0 |
| ΗΠΕΙΡΟΣ | ΚΟΖΑΝΗΣ | 1108 | 652 | 365 | 192 | 0 | 967 | 0 |
| | ΙΩΑΝΝΙΝΩΝ | 1937 | 1779 | 1185 | 147 | 105 | 37 | 0 |
| | ΘΕΣΠΡΩΤΙΑΣ | 450 | 506 | 276 | 33 | 27 | 4 | 11 |
| | ΠΡΕΒΕΖΑΣ | 569 | 584 | 322 | 85 | 57 | 1 | 0 |
| ΙΟΝΙΑ ΝΗΣΙΑ | ΑΡΤΑΣ | 535 | 677 | 182 | 43 | 66 | 7 | 0 |
| | ΚΕΡΚΥΡΑΣ | 4313 | 3417 | 1936 | 5 | 0 | 0 | 0 |
| | ΛΕΥΚΑΔΟΣ | 448 | 524 | 391 | 10 | 9 | 0 | 0 |
| | ΚΕΦΑΛΛΗΝΙΑΣ | 584 | 0 | 962 | 45 | 0 | 0 | 0 |
| ΒΟΡΕΙΟ ΑΙΓΑΙΟ | ΖΑΚΥΝΘΟΥ | 1009 | 1665 | 957 | 86 | 77 | 20 | 0 |
| | ΧΙΟΥ | 490 | 431 | 301 | 12 | 21 | 0 | 0 |
| | ΛΕΣΒΟΥ | 995 | 1072 | 712 | 35 | 53 | 11 | 25 |
| ΘΕΣΣΑΛΙΑ | ΣΑΜΟΥ | 495 | 785 | 309 | 12 | 19 | 41 | 14 |
| | ΚΑΡΔΙΤΣΑΣ | 785 | 910 | 351 | 164 | 32 | 12 | 27 |
| | ΛΑΡΙΣΑΣ | 2378 | 2477 | 1255 | 90 | 416 | 75 | 11 |
| | ΜΑΓΝΗΣΙΑΣ | 306 | 208 | 239 | 4 | 91 | 0 | 0 |
| ΚΥΚΛΑΔΕΣ | ΤΡΙΚΑΛΩΝ | 1237 | 1351 | 734 | 34 | 106 | 0 | 23 |
| | ΚΥΚΛΑΔΩΝ | 5774 | 8301 | 2139 | 187 | 198 | 18 | 45 |
| ΔΩΔΕΚΑΝΗΣΑ | ΔΩΔΕΚΑΝΗΣΟΥ | 5254 | 15538 | 3290 | 280 | 67 | 53 | 0 |
| ΔΥΤΙΚΗ ΕΛΛΑΔΑ | ΑΧΑΪΑΣ | 3087 | 798 | 1633 | 559 | 1723 | 541 | 140 |
| | ΑΙΤΩΛ/ΝΙΑΣ | 958 | 693 | 692 | 159 | 63 | 61 | 0 |
| | ΗΛΕΙΑΣ | 931 | 1733 | 381 | 173 | 46 | 8 | 56 |
| ΠΕΛ/ΝΗΣΟΣ | ΑΡΚΑΔΙΑΣ | 503 | 450 | 327 | 0 | 8 | 0 | 0 |
| | ΑΡΓΟΛΙΔΑΣ | 1526 | 2159 | 766 | 486 | 13 | 107 | 35 |
| | ΚΟΡΙΝΘΙΑΣ | 1817 | 2177 | 865 | 462 | 30 | 0 | 0 |
| | ΛΑΚΩΝΙΑΣ | 461 | 444 | 274 | 33 | 31 | 5 | 2 |
| | ΜΕΣΣΗΝΙΑΣ | 1410 | 1776 | 891 | 177 | 98 | 0 | 0 |
| ΣΥΝΟΛΟ | | 127878 | 157701 | 81455 | 22813 | 13210 | 8690 | 2741 |

Πίνακας IV : Νέες προσλήψεις- Είδη συμβάσεων - Μετατροπές συμβάσεων Εργασίας για το Α' Πεντάμηνο 2010

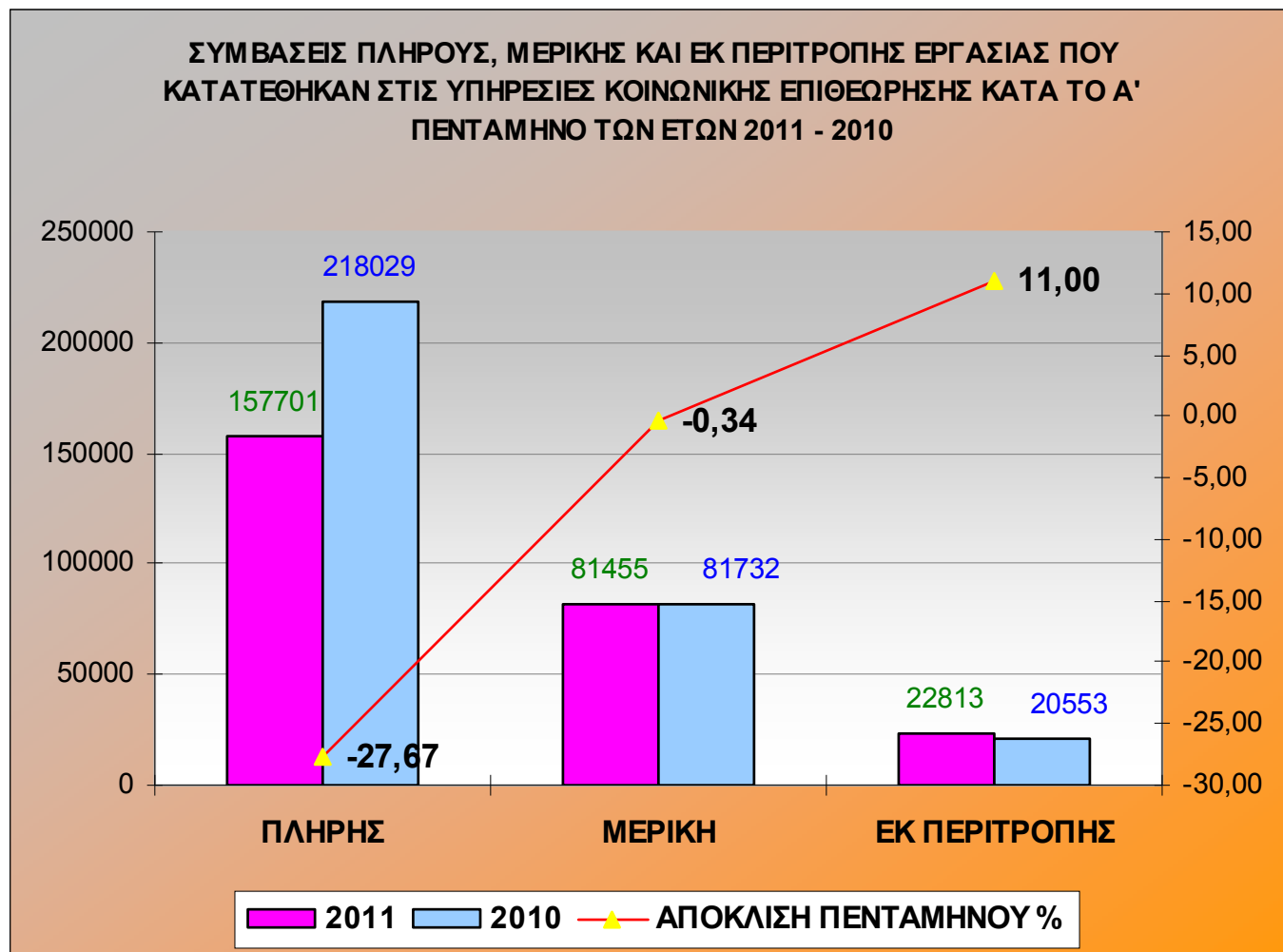
| Δ/ΝΣΗ ΚΟΙΝ. ΕΠΙΘΕΩΡΗΣΗΣ | ΝΟΜΟΣ | ΑΡΙΘΜΟΣ ΕΠΙΧΕΙΡΗΣΕΩΝ | ΝΕΕΣ ΠΡΟΣΛΗΨΕΙΣ - ΕΙΔΟΣ ΣΥΜΒΑΣΗΣ | | | ΑΛΛΑΓΗ ΣΥΜΒΑΣΗΣ ΠΛΗΡΟΥΣ ΑΠΑΣΧΟΛΗΣΗΣ ΣΕ | | |
|---|--------------|----------------------|----------------------------------|--------------|---------------|--|--|--|
| | | | ΠΛΗΡΗΣ | ΜΕΡΙΚΗ | ΕΚ ΠΕΡΙΤΡΟΠΗΣ | ΜΕΡΙΚΗ | ΕΚ ΠΕΡΙΤΡΟΠΗΣ ΜΕ ΣΥΜΦΩΝΙΑ ΕΡΓΑΖΟΜΕΝΟΥ - ΕΡΓΟΔΟΤΗ | ΕΚ ΠΕΡΙΤΡΟΠΗΣ ΜΕ ΜΟΝΟΜΕΡΗ ΑΠΟΦΑΣΗ ΤΟΥ ΕΡΓΟΔΟΤΗ |
| ΑΘΗΝΑ - ΑΝ. ΑΤΤΙΚΗ - ΔΥΤ. ΑΤΤΙΚΗ - ΠΕΙΡΑΙΑΣ | ΑΤΤΙΚΗΣ | 50571 | 81820 | 29074 | 9320 | 1939 | 507 | 27 |
| ΣΤΕΡΕΑ ΕΛΛΑΔΑ | ΕΥΒΟΙΑΣ | 3961 | 3138 | 580 | 7 | 209 | 0 | 0 |
| | ΕΥΡΥΤΑΝΙΑΣ | 111 | 115 | 86 | 0 | 25 | 0 | 0 |
| | ΦΩΚΙΔΑΣ | 316 | 403 | 226 | 0 | 7 | 0 | 0 |
| | ΦΘΙΩΤΙΔΑΣ | 1413 | 2128 | 429 | 21 | 3 | 0 | 0 |
| | ΒΟΙΩΤΙΑΣ | 1668 | 2511 | 468 | 83 | 207 | 71 | 0 |
| ΚΕΝΤΡΙΚΗ ΜΑΚΕΔΟΝΙΑ | ΘΕΣΣΑΛΟΝΙΚΗΣ | 9951 | 11529 | 13622 | 3398 | 646 | 116 | 0 |
| | ΧΑΛΚΙΔΙΚΗΣ | 2042 | 3564 | 1067 | 595 | 41 | 52 | 4 |
| | ΗΜΑΘΙΑΣ | 1449 | 3839 | 687 | 0 | 46 | 0 | 0 |
| | ΚΙΛΚΙΣ | 862 | 1415 | 499 | 30 | 147 | 4 | 0 |
| | ΠΕΛΛΑΣ | 1864 | 1753 | 1377 | 0 | 1 | 0 | 20 |
| | ΠΙΕΡΙΑΣ | 1544 | 1464 | 904 | 347 | 31 | 79 | 0 |
| | ΣΕΡΡΩΝ | 1445 | 1335 | 693 | 245 | 141 | 59 | 0 |
| ΚΡΗΤΗ | ΧΑΝΙΩΝ | 3812 | 5582 | 1983 | 385 | 157 | 21 | 0 |
| | ΗΡΑΚΛΕΙΟΥ | 6829 | 19569 | 4337 | 1748 | 85 | 14 | 0 |
| | ΛΑΣΙΘΙΟΥ | 1774 | 4117 | 1061 | 238 | 58 | 76 | 0 |
| | ΡΕΘΥΜΝΟΥ | 2288 | 4577 | 1345 | 296 | 24 | 0 | 0 |
| ΑΝΑΤΟΛΙΚΗ ΜΑΚΕΔΟΝΙΑ - ΘΡΑΚΗ | ΔΡΑΜΑΣ | 1084 | 1321 | 510 | 55 | 65 | 7 | 2 |
| | ΕΒΡΟΥ | 1416 | 1880 | 826 | 0 | 0 | 5 | 0 |
| | ΚΑΒΑΛΑΣ | 2034 | 2131 | 1420 | 125 | 60 | 8 | 0 |
| | ΡΟΔΟΠΗΣ | 857 | 1557 | 377 | 387 | 26 | 5 | 0 |
| | ΞΑΝΘΗΣ | 1216 | 2400 | 552 | 180 | 42 | 37 | 0 |
| ΔΥΤΙΚΗ ΜΑΚΕΔΟΝΙΑ | ΦΛΩΡΙΝΑΣ | 365 | 708 | 155 | 25 | 11 | 1 | 0 |
| | ΚΑΣΤΟΡΙΑΣ | 341 | 317 | 294 | 8 | 9 | 1 | 0 |
| | ΓΡΕΒΕΝΩΝ | 270 | 290 | 103 | 20 | 6 | 1 | 0 |
| | ΚΟΖΑΝΗΣ | 1537 | 2873 | 672 | 227 | 0 | 1 | 0 |
| ΗΠΕΙΡΟΣ | ΙΩΑΝΝΙΝΩΝ | 2214 | 2421 | 1299 | 198 | 76 | 10 | 0 |
| | ΘΕΣΠΡΩΤΙΑΣ | 408 | 415 | 290 | 31 | 26 | 2 | 0 |
| | ΠΡΕΒΕΖΑΣ | 529 | 662 | 296 | 34 | 8 | 0 | 0 |
| | ΑΡΤΑΣ | 437 | 444 | 185 | 43 | 28 | 0 | 0 |
| ΙΟΝΙΑ ΝΗΣΙΑ | ΚΕΡΚΥΡΑΣ | 1109 | 1612 | 520 | 0 | 0 | 0 | 0 |
| | ΛΕΥΚΑΔΟΣ | 483 | 658 | 362 | 0 | 1 | 0 | 0 |
| | ΚΕΦΑΛΛΗΝΙΑΣ | 128 | 5 | 122 | 64 | 0 | 2 | 0 |
| | ΖΑΚΥΝΘΟΥ | 1006 | 1748 | 909 | 43 | 24 | 19 | 0 |
| ΒΟΡΕΙΟ ΑΙΓΑΙΟ | ΧΙΟΥ | 636 | 445 | 364 | 11 | 42 | 2 | 0 |
| | ΛΕΣΒΟΥ | 1134 | 1171 | 666 | 23 | 32 | 1 | 0 |
| | ΣΑΜΟΥ | 613 | 935 | 277 | 10 | 1 | 0 | 0 |
| ΘΕΣΣΑΛΙΑ | ΚΑΡΔΙΤΣΑΣ | 844 | 798 | 416 | 220 | 0 | 0 | 0 |
| | ΛΑΡΙΣΑΣ | 2613 | 2835 | 1548 | 0 | 292 | 0 | 0 |
| | ΜΑΓΝΗΣΙΑΣ | 243 | 207 | 187 | 0 | 0 | 0 | 0 |
| | ΤΡΙΚΑΛΩΝ | 1453 | 1496 | 936 | 0 | 101 | 0 | 0 |
| ΚΥΚΛΑΔΕΣ | ΚΥΚΛΑΔΩΝ | 5431 | 8615 | 1986 | 253 | 70 | 16 | 0 |
| ΔΩΔΕΚΑΝΗΣΑ | ΔΩΔΕΚΑΝΗΣΟΥ | 4859 | 17246 | 2620 | 386 | 30 | 6 | 0 |
| ΔΥΤΙΚΗ ΕΛΛΑΔΑ | ΑΧΑΪΑΣ | 1517 | 1410 | 906 | 58 | 27 | 0 | 0 |
| | ΑΙΤΩΛ/ΝΙΑΣ | 1306 | 1372 | 693 | 16 | 35 | 0 | 0 |
| | ΗΛΕΙΑΣ | 1010 | 1847 | 392 | 260 | 86 | 4 | 0 |
| ΠΕΛ/ΝΗΣΟΣ | ΑΡΚΑΔΙΑΣ | 725 | 1493 | 490 | 0 | 3 | 0 | 0 |
| | ΑΡΓΟΛΙΔΑΣ | 1750 | 2458 | 781 | 408 | 0 | 0 | 0 |
| | ΚΟΡΙΝΘΙΑΣ | 2041 | 3245 | 806 | 802 | 0 | 0 | 0 |
| | ΛΑΚΩΝΙΑΣ | 538 | 408 | 433 | 51 | 53 | 5 | 0 |
| | ΜΕΣΣΗΝΙΑΣ | 1582 | 1747 | 1434 | 0 | 53 | 0 | 0 |
| ΣΥΝΟΛΟ | | 135410 | 218029 | 81732 | 20553 | 4974 | 1132 | 53 |

| Πίνακας V | | | |
|--|----------------|-------------------|-----------------|
| Μετατροπή συμβάσεων εργασίας πλήρους απασχόλησης σε: | | | |
| | 2009 | 2010 | 2011 (α' 5μηνο) |
| | <i>Αριθμός</i> | | |
| 1. Συμβάσεις εργασίας μερικής απασχόλησης | 12.219 | 18.713 (53,1%) | 13.210 |
| 2. Συμβάσεις εκ περιτροπής εργασίας ύστερα από συμφωνία μεταξύ εργοδοτών και εργαζομένων | 4.146 | 6.527 (57,4%) | 8.690 |
| 3. Συμβάσεις εκ περιτροπής εργασίας ύστερα από μονομερή απόφαση των εργοδοτών | 612 | 1.013 (65,5%) | 2.741 |
| 4. Συνολικός αριθμός μετατροπών συμβάσεων σε ευέλικτες μορφές εργασίας (1+2+3) | 16.977 | 26.253 (54,6%) | 24.641 |

| Πίνακας VI | | | |
|---|----------------|---------------------|-----------------|
| Είδη νέων συμβάσεων εργασίας για νέες προσλήψεις | | | |
| | 2009 | 2010 | 2011 (α' 5μηνο) |
| | <i>Αριθμός</i> | | |
| 1. Συμβάσεις εργασίας πλήρους απασχόλησης | 74.6911 | 586.281 (-21,5%) | 157.701 |
| 2. Συμβάσεις εργασίας μερικής απασχόλησης | 157.738 | 228.994 (45,2%) | 81.455 |
| 3. Συμβάσεις εκ περιτροπής εργασίας | 40.489 | 60.677 (49,9%) | 22.813 |
| Σύνολο νέων συμβάσεων | 945.138 | 875.952 (-7,3%) | 261.969 |

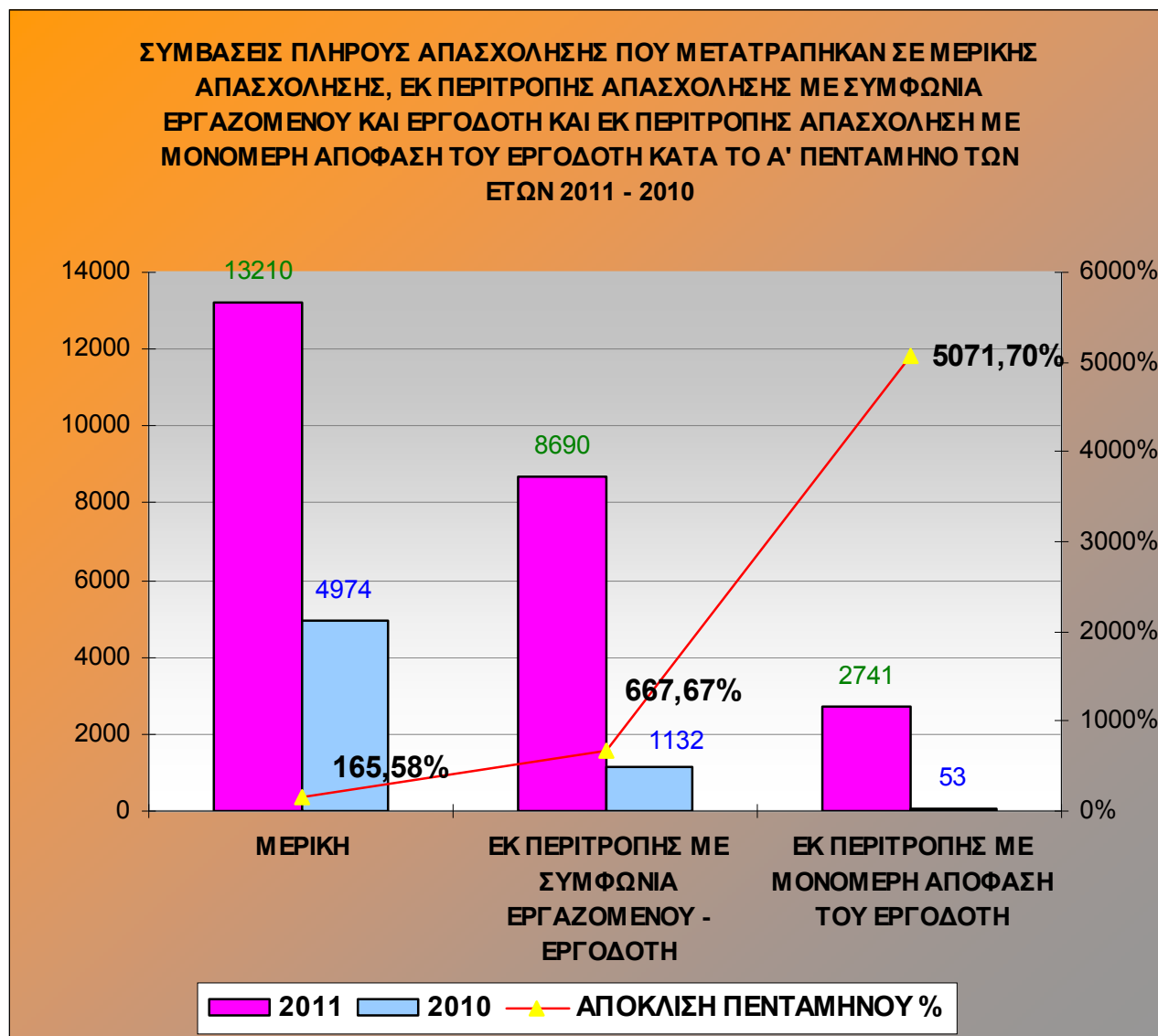
| Πίνακας VII | | | |
|--|-------|-------|-----------------|
| Ποσοστό συμμετοχής είδους σύμβασης εργασίας στο σύνολο των νέων συμβάσεων που κατατέθηκαν | | | |
| | 2009 | 2010 | 2011 (α' 5μηνο) |
| 1. Συμβάσεις εργασίας πλήρους απασχόλησης | 79,0% | 66,9% | 60,2% |
| 2. Συμβάσεις εργασίας μερικής απασχόλησης | 16,7% | 26,1% | 31,10% |
| 3. Συμβάσεις εκ περιτροπής εργασίας | 4,3% | 6,9% | 8,70% |

ΔΙΑΓΡΑΜΜΑ 1



Στο **Διάγραμμα 1** αποτυπώνονται οι νέες συμβάσεις όλων των μορφών απασχόλησης που κατατέθηκαν στις υπηρεσίες Κοινωνικής Επιθεώρησης κατά το Α' Πεντάμηνο των ετών 2011 και 2010 καθώς επίσης και η ποσοστιαία απόκλιση, όπου καταγράφεται μείωση των συμβάσεων πλήρους απασχόλησης σε ποσοστό 27,67 % μία μικρή μείωση κατά 0,34 % στις συμβάσεις μερικής απασχόλησης και αύξηση κατά 11,00 % στις συμβάσεις εκ περιτροπής απασχόλησης.

ΔΙΑΓΡΑΜΜΑ 2



Στο **Διάγραμμα 2** αποτυπώνονται οι μετατροπές συμβάσεων από πλήρη σε μερική απασχόληση και εκ περιτροπής απασχόληση είτε με συμφωνία εργαζόμενου - εργοδότη είτε με μονομερή απόφαση του εργοδότη, που κατατέθηκαν στις Υπηρεσίες Κοινωνικής Επιθεώρησης κατά το Α' Πεντάμηνο των ετών 2011 και 2010 καθώς επίσης και η ποσοστιαία απόκλιση, όπου κατά το πρώτο πεντάμηνο του 2011 καταγράφεται κατακόρυφη αύξηση των ευέλικτων μορφών απασχόλησης, σε σχέση με το αντίστοιχο πεντάμηνο του 2010.